

SO 1 - oprava fasády části A,B,C,D,E
SO 2 - výměna fasádních výplní otvorů



LEGENDA MATERIÁLŮ

- STÁVAJÍCÍ ZDIVO A KONSTRUKCE
- BOURANÉ KONSTRUKCE A MATERIÁLY
- STÁVAJÍCÍ FASÁDNÍ VÝROBKY:
- DOČASNÁ DEMONTÁŽ (PIKTOGRAMY, NOVÉ SVODY A OKAPY ATD.)
- KLEMPÍRSKÉ PRVKY - **ODSTRANIT OPLECHOVÁNÍ PARAPETU A ŘÍMS**
- VZT MŘÍŽKY **ODSTRANIT**
- MŘÍŽE **OBROUSIT**
- KAMENNÝ (PISKOVCOVÝ) SOKL
- **ORYSKAT PŮVODNÍ NÁTĚR V CELÉ PLOŠE**
- PŮVODNÍ FASÁDNÍ OMÍTKA VČETNĚ ŠTUKATER. PRVKŮ
A VČETNĚ OŠTĚNÍ A ZDOBENÍ
- **ODSTRANIT NESOUDRŽNÉ ČÁSTI FASÁDY**
- **CELKOVÉ ODSTRANĚNÍ NÁTĚRU FASÁDY ZE 100%**
- NĚJVIŠE POŠKOZENÁ MÍSTA FASÁDY
- **ODSTRANIT NESOUDRŽNÉ ČÁSTI FASÁDY**
- PLECHOVÁ KRYTINA - VÝMĚNA V PŘEDCHOZÍ ETAPĚ

POZNÁMKA:
OBEZNÁMÍ, ŽE BOURACÍ PRÁCE BUDOU PROVÁDĚNY DLE ZÁSAD PRO PROVÁDĚNÍ BOURACÍCH PRACÍ, ŠETRNĚ K ZACHOVÁVÁNÝM ČÁSTEM KONSTRUKCÍ A ZA DŮSLEDNĚHO PROVIZORNÍHO ZAJIŠTĚNÍ NAVAZUJÍCÍCH A PŘÍTĚŽUJÍCÍCH KONSTRUKCÍ !
TECHNOLOGICKÝ POSTUP PRACÍ VČETNĚ PROVIZORNÍHO ZAJIŠTĚNÍ JE PŘEDMĚTEM TECHNOLOGICKÉ DOKUMENTACE ZHOTOVITELE STAVBY.

NAVAZUJÍCÍ ČÁST "E"

NAVAZUJÍCÍ ČÁST "C"

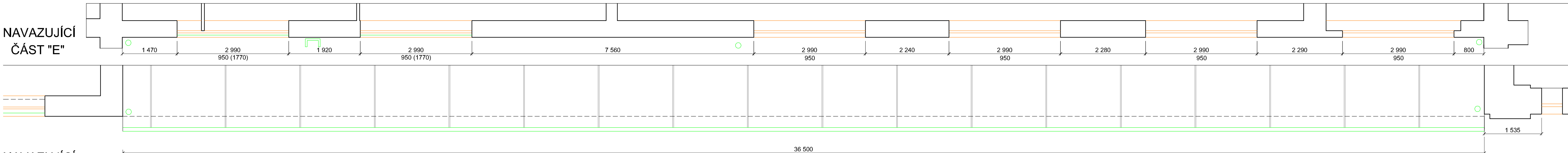
PLOCHA - část "D" (od koleji - jižní strana):

- SOKL - cca 8m²
- FASÁDA - cca 190m²
- NEJPOŠKOZENĚJŠÍ MÍSTA FASÁDY - cca 35% což je 70m²

ČÁST "D" - PŮDORYS 2.NP - stávající stav a bourání

NAVAZUJÍCÍ ČÁST "C"

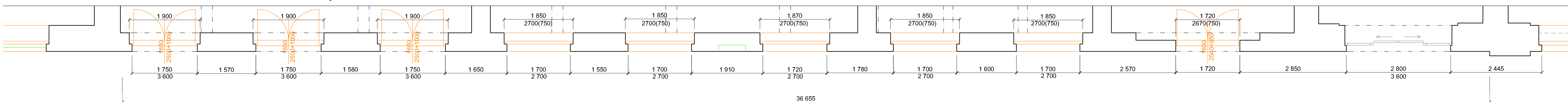
NAVAZUJÍCÍ ČÁST "E"



NAVAZUJÍCÍ ČÁST "E"

NAVAZUJÍCÍ ČÁST "C"

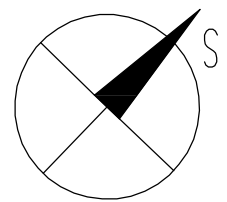
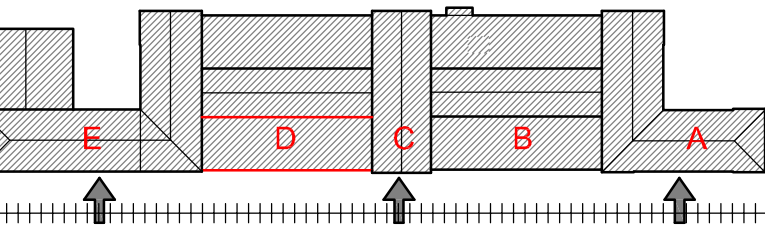
ČÁST "D" - PŮDORYS 1.NP - stávající stav a bourání



část "D"

- zabezpečení nedotčených konstrukcí (přístřešek, technologie apod.) a zabezpečení bezpečného a nepřerušeného provozu drážní dopravy a pohybu cestujících a zaměstnanců
- dočasná demontáž okapů a svodů plochých střech a svodů hromosvodu, demontáž nebo zakrytování klimatizačních jednotek, dočasná demontáž piktogramů a informačních tabulek na fasádě
- odstranění větracích mřížek na fasádě a vyčištění (zprůchodnění) větracích otvorů
- stávající mřížky budou dočasně demontovány a přebroušeny pro obnovu nátěru, přebroušení fasádních skřínek elektro, HUP apod.(nefunkční odstranit dle správců zařízení)
- otryskání původního nátěru kamenného (pískovcového) soklu v ploše dle dílčí části (viz. PLOCHY) + celkové odstranění nátěru fasády (oškrábání, otryskání)
- odstranění nesoudržných částí celé fasády v dílčí části v předpokládaném rozsahu dle uvedených PLOCH (včetně započítaných oštěnů a vystupujících štuků)
- PŘESNÉ ZAMĚŘENÍ VEŠKERÝCH VÝPLNÍ OVORŮ PRO VÝROBU NOVÝCH !!
- vybourání všech fasádních výplní otvorů oken a dveří, odstranění oplechování parapetů a posouzení parapetů vnitřních a případně jejich demontáž (ZABEZPEČENÍ NEPŘERUŠENÍ PROVOZU!!!)

SCHEMA



KRESLIL Ing. Lukáš BOBEK	VYPRACOVAL Ing. Lukáš BOBEK	KONTROLOVAL Ing. Lukáš BOBEK	Autorem LT 2001 Ing. Lukáš BOBEK Projektová a inženýrská činnost IČ: 67240718 Tel.: +420 775148939 e-mail: lukasbobek@gmail.cz
NÁZEV AKCE: Rekonstrukce VB v užst. Bohumín	FORMÁT 3x44	DATUM ŘJEN 2017	Č.KOPIE
Investor: SŽDC,s.o., SON, Dlážďená 1003/7, 110 00 Praha 1 Místo: k.ú. Nový Bohumín, par.č. 2581, obec: Bohumín	STUPEŇ PD MĚŘITKO 1:50	PROJEKT ČÍSLO VÝKRESU SO1+2-107	
STAVEBNÍ OBJEKT: SO 1 - oprava fasády částí A,B,C,D,E SO 2 - výměna fasádních výplní otvorů			
NÁZEV VÝKRESU: POHLED JIŽNÍ - "D" - STÁV. STAV A BOURÁNÍ			